

# **Le Centre de Séjour Surveillé à Oraison**

**Une histoire locale méconnue**

**D'Octobre 1940 à février 1941**

# Une œuvre mémorielle partenariale

**La Ville d'Oraison**

**Le collège JMG Itard**

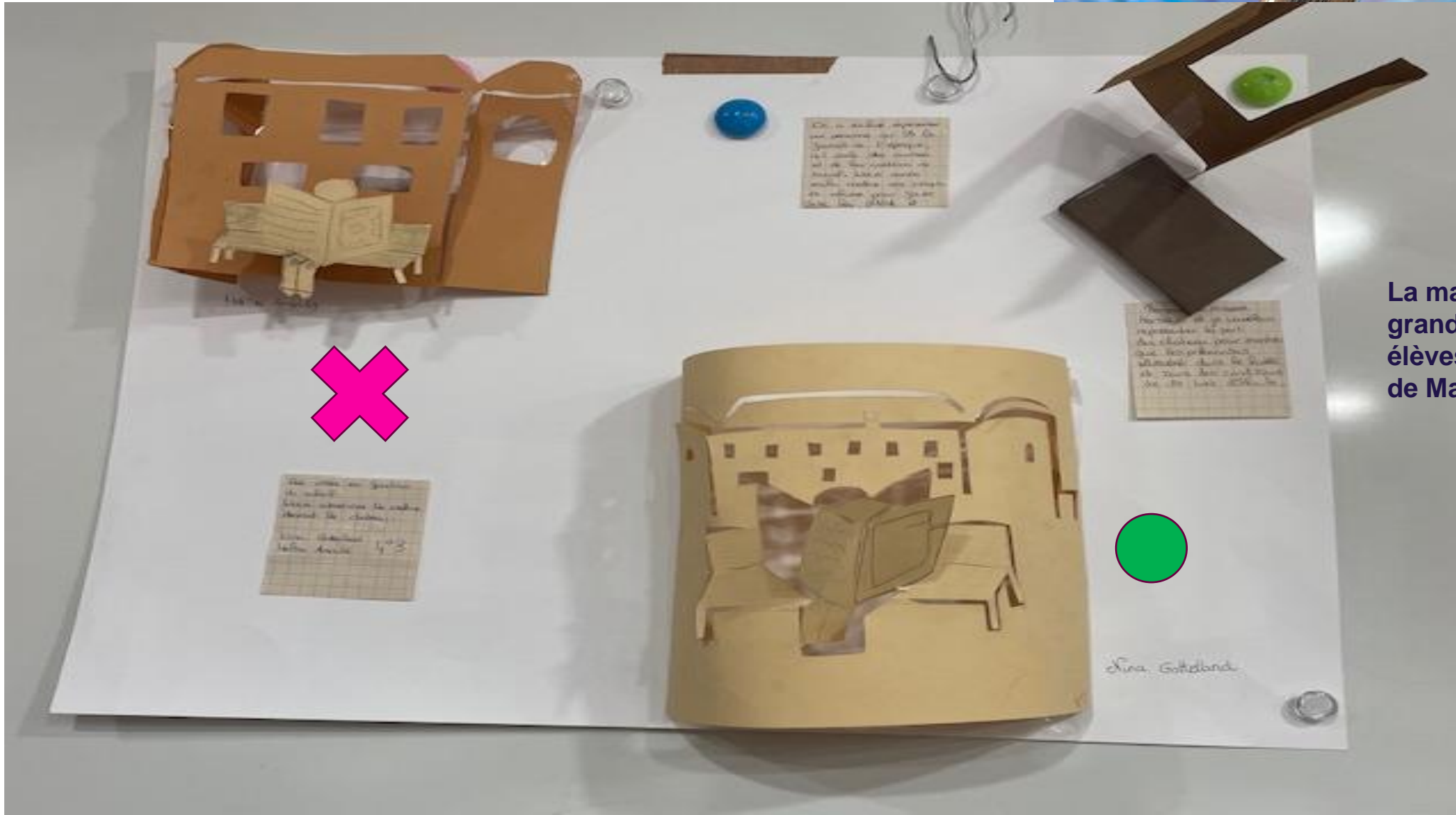
**Le Lycée des Métiers Louis Martin  
Bret**

**Le collège Pierre Girardot Sainte  
Tulle**

**L'association Rancure**



# La préparation du projet



La maquette est réalisée grandeur nature par les élèves de la « classe 3e2 » de Madame F. GUILLOT.

- L'œuvre mémorielle du Centre de Séjour Surveillé sera en arrondi 50cm et en relief



# L'œuvre du CSS mise à plat : une œuvre stylisée

## Éléments de l'œuvre :

Le château

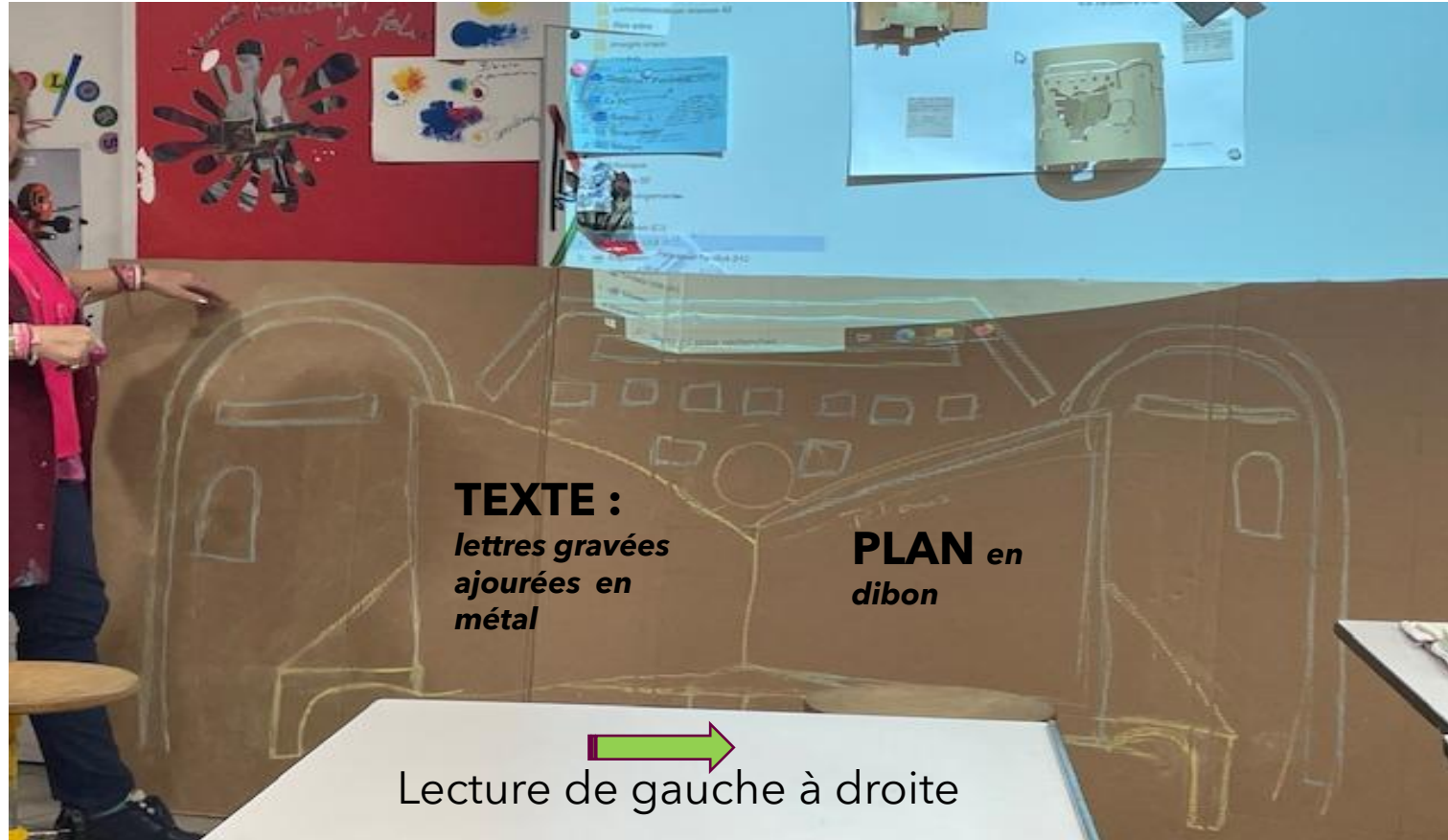
Un homme plongé dans....

Le journal de l'histoire

## L'œuvre est composite :

- La représentation du château et du lecteur : en métal

- Les éléments de légende en Dibond



Une maquette grandeur nature :

Les dimensions retenues  
: L : 250 cm, l : 125 cm,  
ep : 0,3 cm



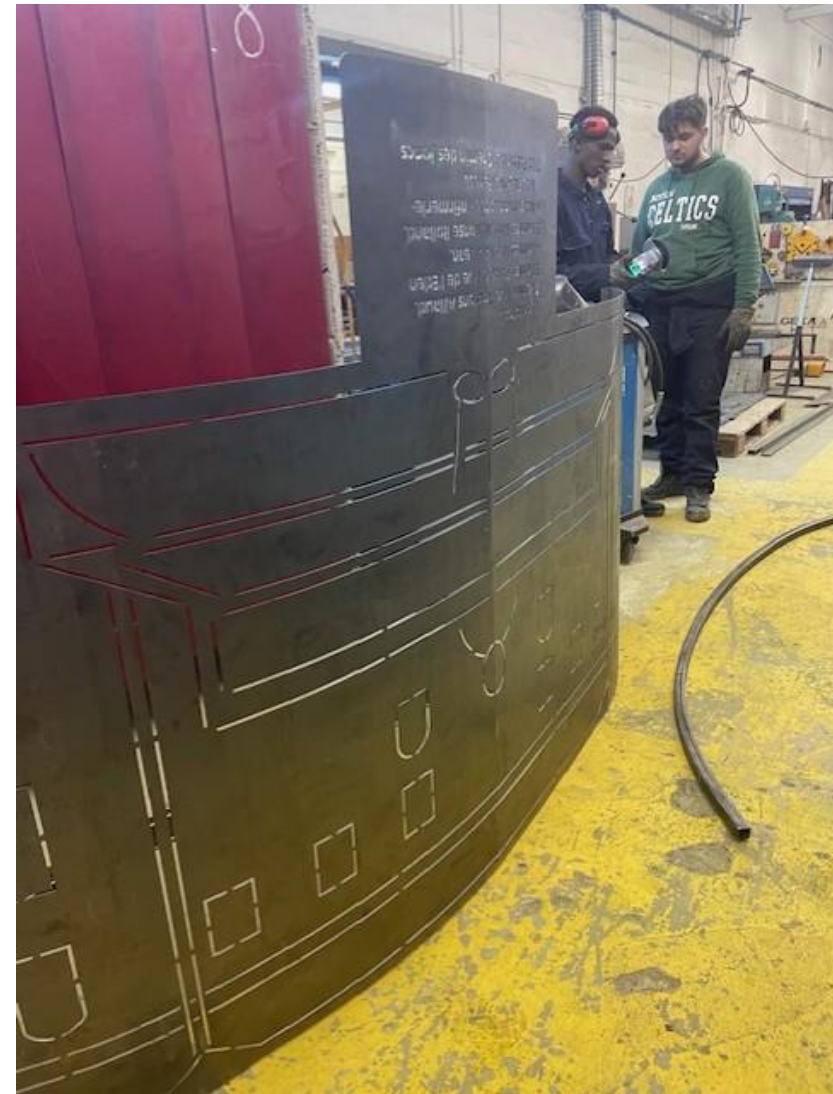


La meilleure manière  
de commencer, c'est  
d'arrêter de parler et  
de s'y mettre.

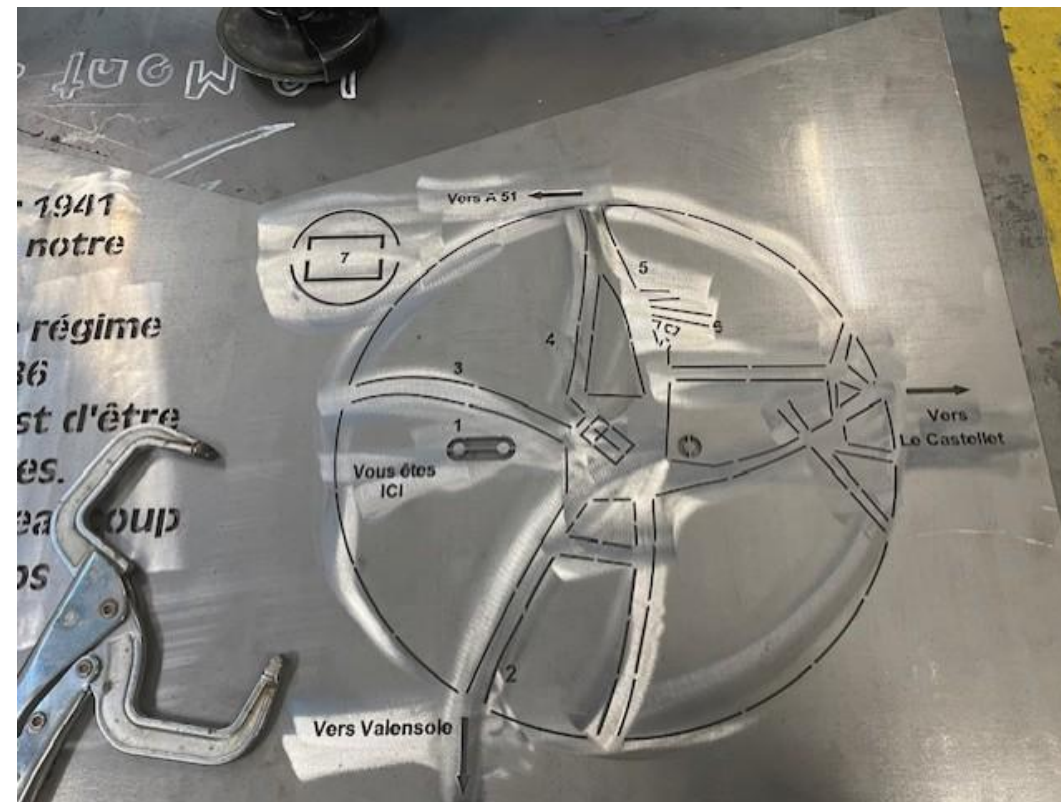
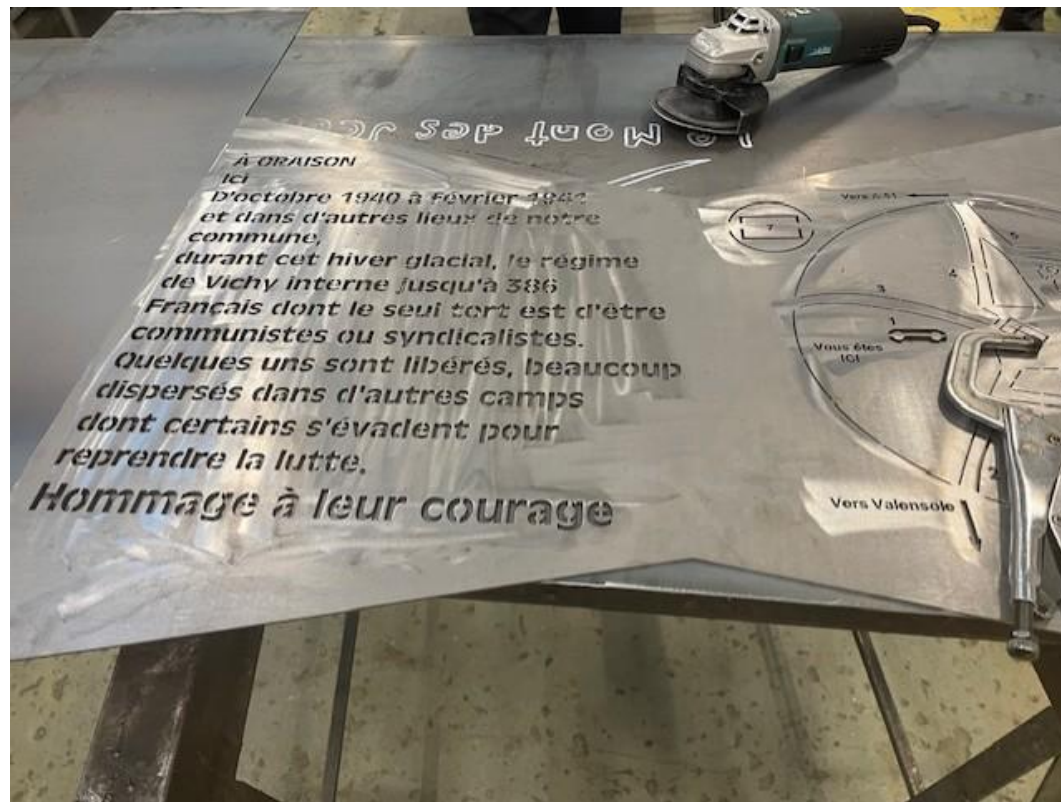
Walt Disney



# Nos élèves de Métallerie au travail



# Le texte et le plan grâce à l'association RANCURE dans le travail de transmission sur le devoir de Mémoire





# Le support pour l'œuvre mémoirelle



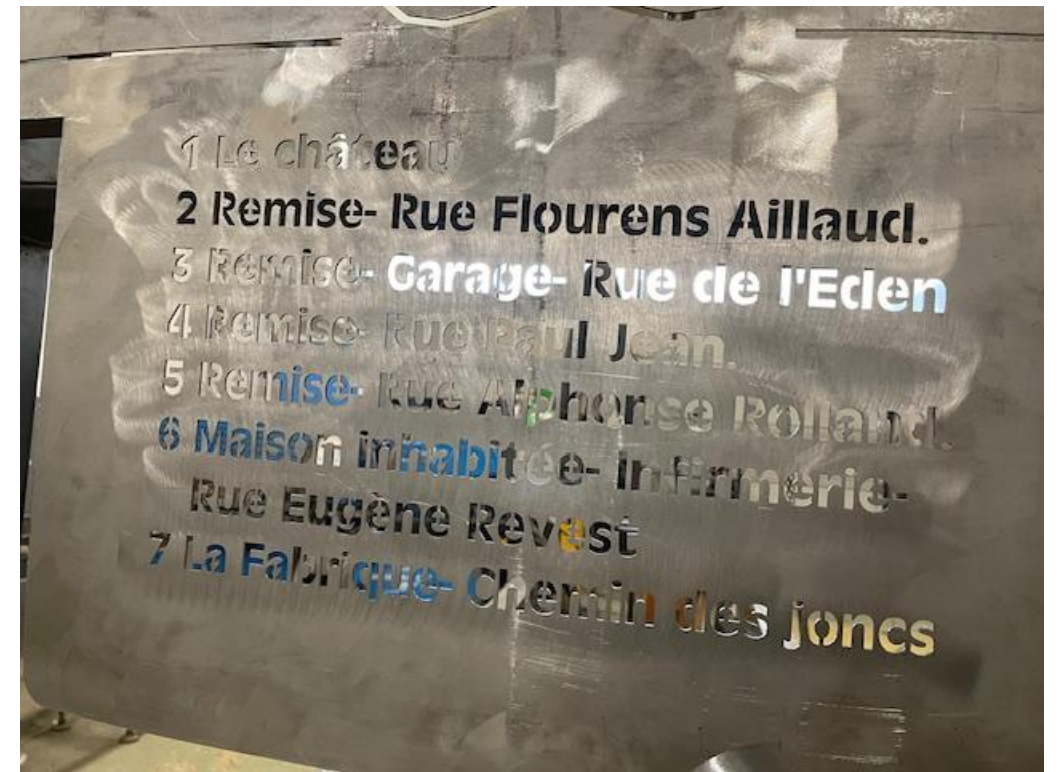


## Le montage sur les colonnes de metal

**Un travail de finalisation : grandeur réelle pour mieux se rendre compte**



# Le montage final avant thermolaquage





## UN APERÇU INTÉRESSANT AVANT THERMOLAQUAGE



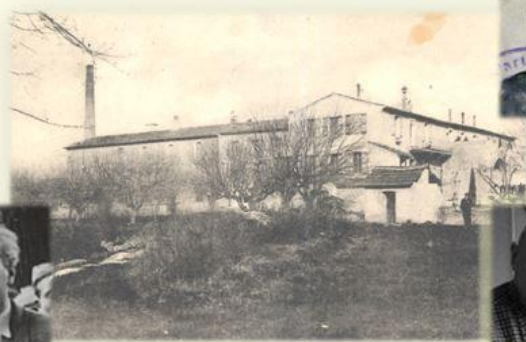
# Le travail d'exposition et de présentation de l'association Rancure



## **ORAISON**

### **Le camp de Séjour Surveillé**

**Octobre 1940- Février 1941**



Lycée des métiers martin Bret- Municipalité d'Oraison- Association Rancure- 2025 ©



L'Association Rancure



**Présente**

## **à ORAISON**

**Vendredi 25 au 28 avril 2025 au  
château, l'exposition:**

### **"Sous le gouvernement de Vichy, ORAISON**

**Le camp de séjour surveillé  
Octobre 1940- Février 1941"**



**ENTREE LIBRE**



# Projet Mémoire et Résistance

## Participation de Rancure

### 1) Rédaction d'un support didactique à la commémo:

« ORAISON, le camp de séjour surveillé  
Octobre 1940- Février 1941 »

#### Caractéristiques :

- 44 pages,
- Avancement 50%

#### Thèmes abordés :

« Le XXème siècle a été le siècle des camps »

(Denis PESCHANSKI. Les camps français d'internement -1938-1946

Les camps dans le monde [1898-1945]

Et en France ?

L'entre-deux-guerres, l'origine des camps.

Pétain, du Maréchal à ... Vichy

Les Indésirables

Le CSS Oraison

Les camps dans les BA

Les camps voisins

Les objectifs économiques

La localisation des internés dans la ville

Les conditions d'hébergement

L'origine géographique des internés français

Les internés

... / ...

### 2) l'expo :

#### Caractéristiques :

Thèmes abordés : Id mémo

-12-18 panneaux 1m x 1m

- Avancement 10%

-Expo livres

Reste à faire : Choix des dates

Réserver les salles

### 3) Autres: les familles :

Famille A. Coucaud : AR petit-fils et AR petite nièce → invit Mairie ?

Recherche parents Pierre Girardot (Loulou Bonnet)

Page 3 du Mémo → Dédicace du Maire

### 4) Financement :

2 devis remis à François Imbert pour décision ?





Merci